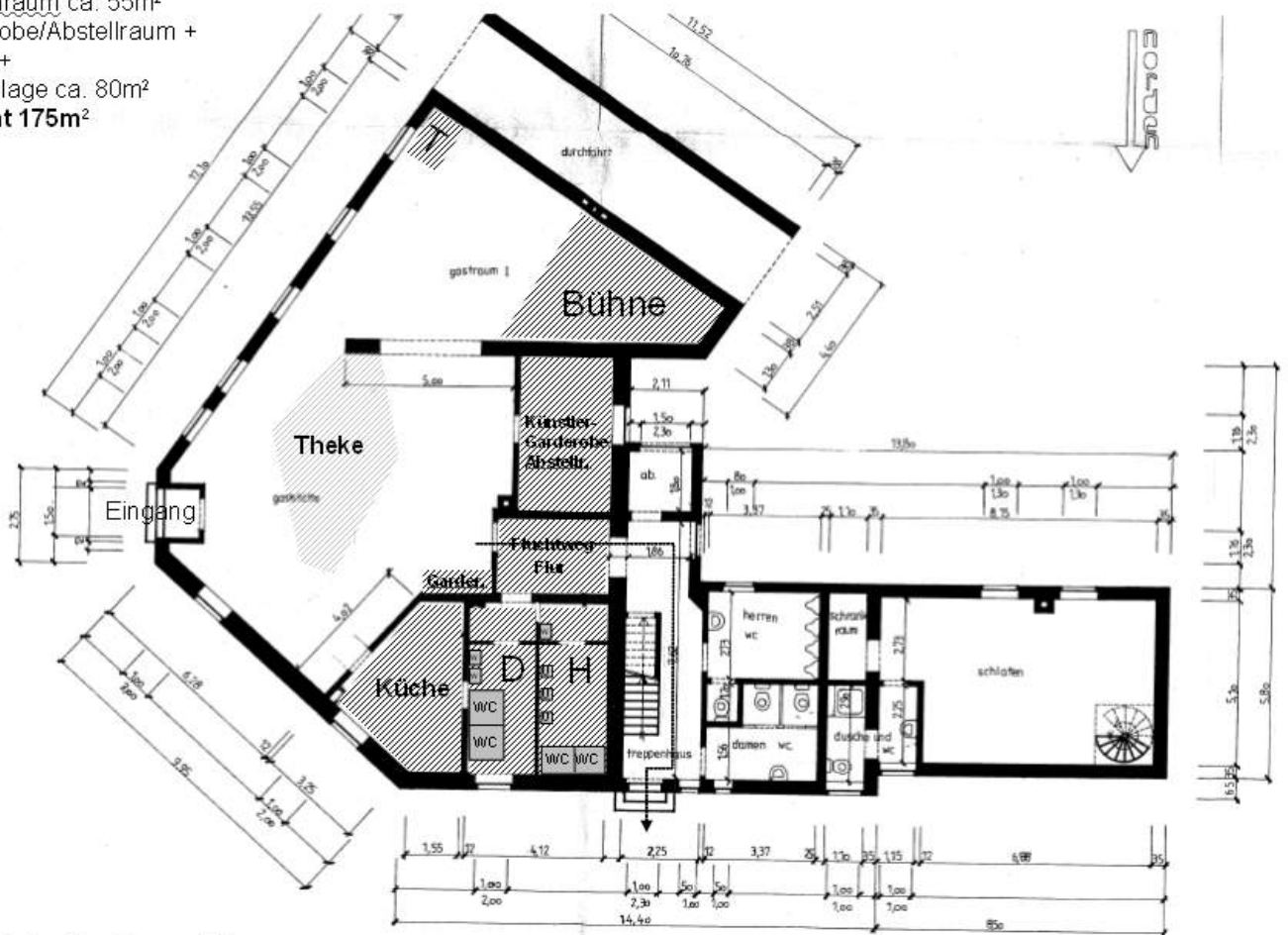


Location

Aktualisiert Montag, den 27. August 2018 um 20:17 Uhr

Die Fläche der gesamten Gaststätte inkl. Toilettenanlage und Küche liegt bei ca. 175 qm. Der Veranstaltungsraum kann variabel genutzt werden (kleine Bühne, große Bühne - max. 4,7m breit, 5m tief). Die Anzahl der Sitzplätze variiert je nach benötigter Bühnenfläche zwischen 40 und 60, Stehplätze bei Veranstaltungen ohne Bestuhlung: ca.120. Durch die mögliche Übertragung der Bühnenaktion auf eine Leinwand können darüber hinaus auch die Besucher im Theken-Bereich teilhaben.

Bühnenraum ca. 40m²
Thekenraum ca. 55m²
Garderobe/Abstellraum +
Küche +
WC-Anlage ca. 80m²
Gesamt 175m²



Gaststätte Grundriss